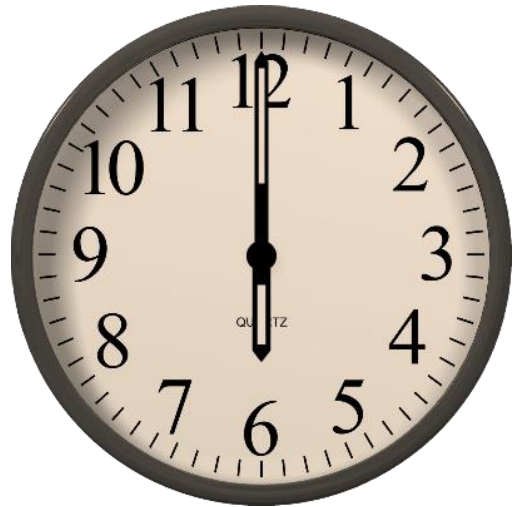


INZICHTKAART

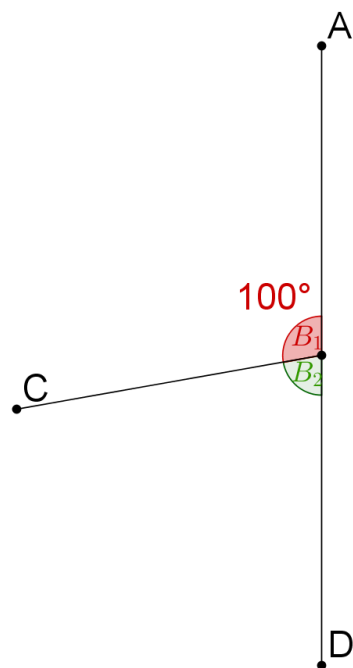
INZICHTKAART

Welke soort hoek vormen de wijzers van deze klok?



- A Rechte hoek
- B Scherpe hoek
- C Gestrekte hoek
- D Stompe hoek

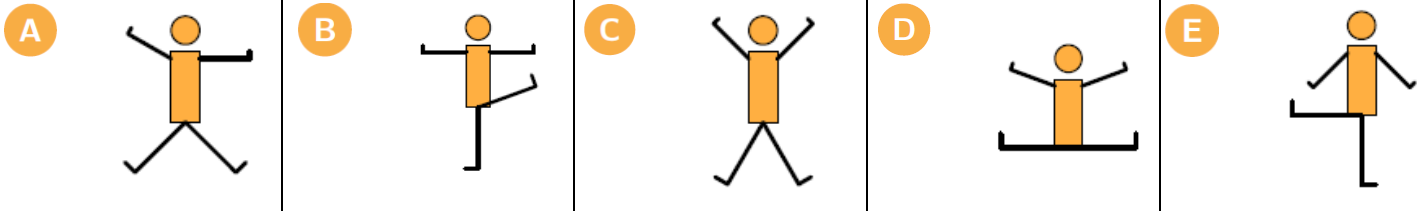
Als je weet dat de hoek $\hat{B}_1 = 100^\circ$, hoe groot is de hoek \hat{B}_2 dan?



INZICHTKAART

INZICHTKAART

Van welk poppetje maken de benen een stompe hoek?

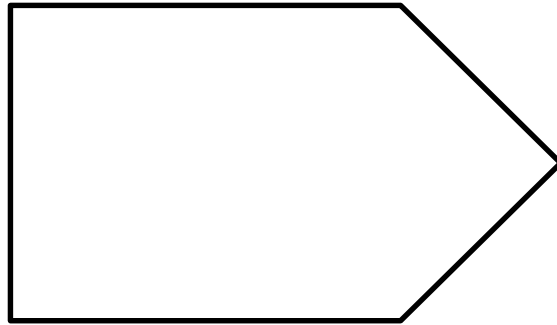


Een hoek is 15° kleiner dan een rechte hoek. Hoe groot is de hoek?

INZICHTKAART

INZICHTKAART

Welke soort hoek vind je **NIET** terug in de volgende figuur?



- A Scherpe hoek
- B Stompe hoek
- C Rechte hoek
- D Gestrekte hoek

In welke van volgende vlakke figuren zit **NOOIT** een scherpe hoek?

- A Vierkant
- B Driehoek
- C Trapezium

